

Plan oplate šahta za DN≤DN250/400

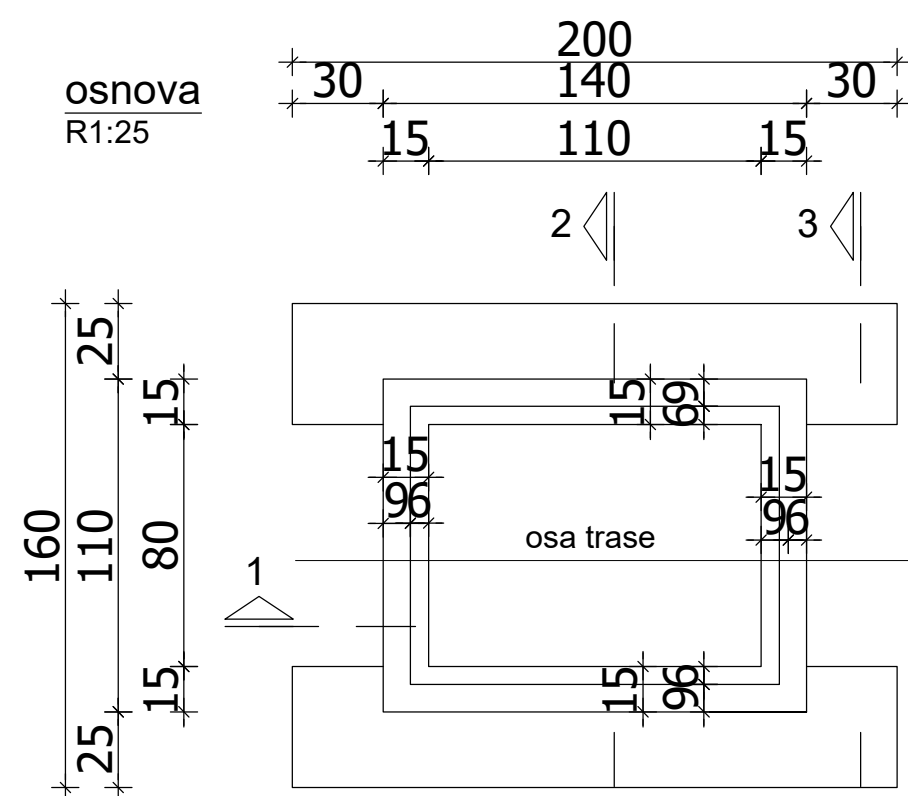
OPŠTE NAPOMENE:

1. Pre otpočinjanja radova sve mere proveriti na licu mesta.
2. Neusaglašenosti i odstupanja u crtežima i/ili tekstualnim prilogima projekta, obavezno razrešiti sa autorom i odgovornim projektantom.
3. Izmene u delu projekta za vreme građenja, vršiti samo uz saglasnost autora i odgovornog projektanta.
4. Ne dozvoljavaju se izmene na gradilištu za vreme izvođenja radova, bez saglasnosti autora, odgovornog projektanta i tehničkog nadzora.
5. Odgovornost za izmene snosi lice koje je te izmene odobrilo.
6. Ne premeravati crteže, kote u projektu su merodavne.
7. Tačan položaj cevi proveriti u mašinskom projektu
9. Zid šahta izvoditi nakon postavljanja predizolovanih cevi

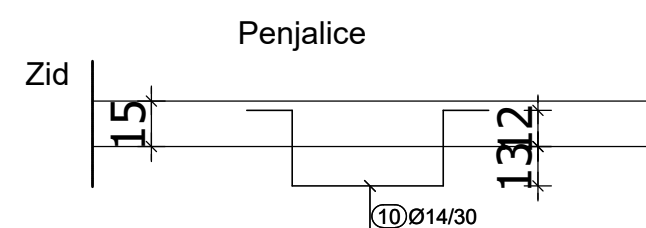
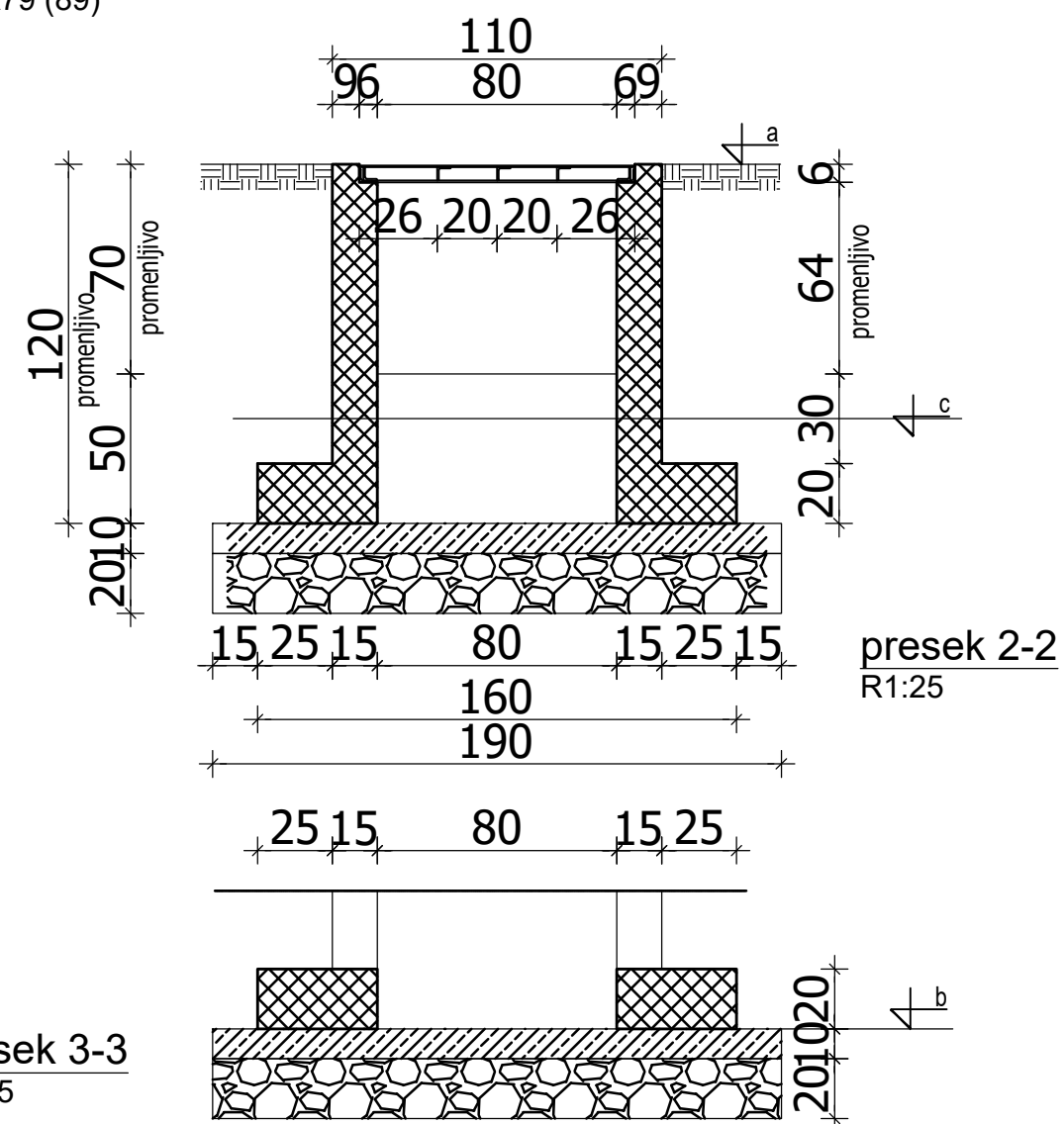
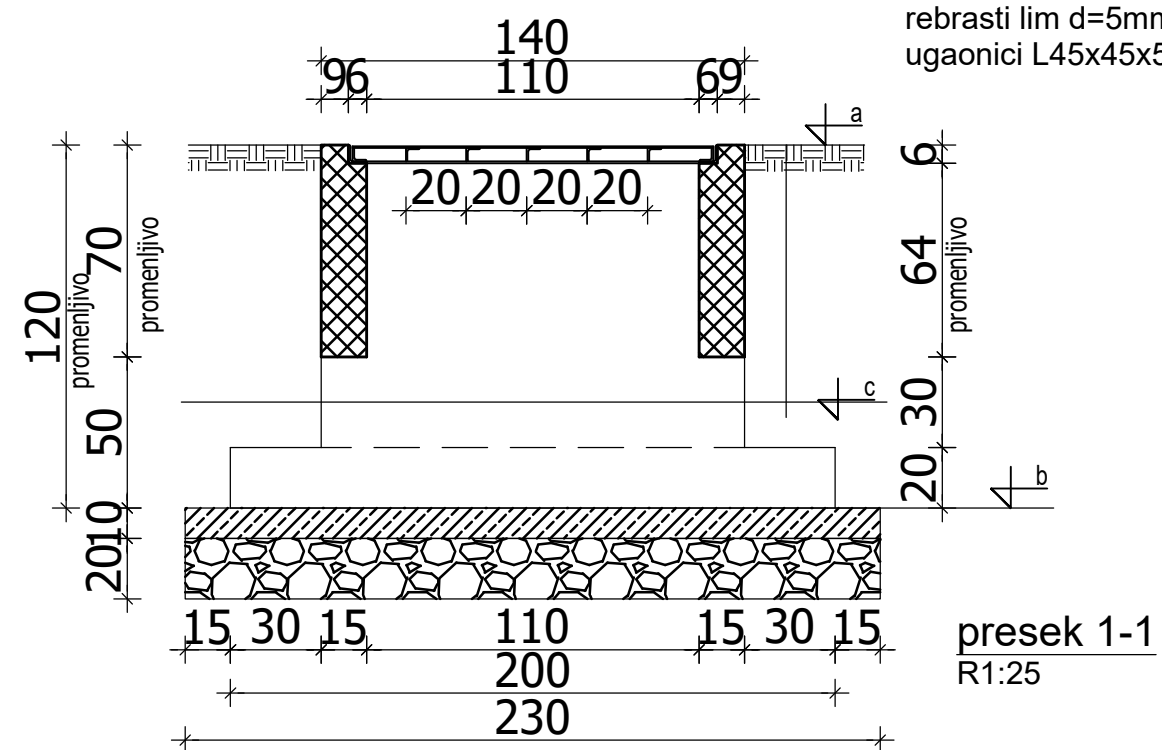
OZNAKE U PROJEKTU LEGENDA MATERIJALA

-  ARMIRANI BETON
-  MRŠAVI BETON
-  SLOJ ŠLJUNKA

MB 30
B500



tipski poklopac za saobraćajno opterećenje u skladu sa EN 124 težak saobraćaj, b/d=119x79 (89) rebrasti lim d=5mm ugaonici L45x45x5mm



presek 3-3
R1:25